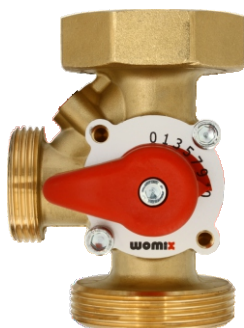
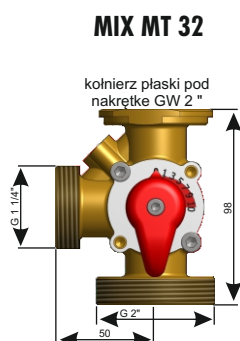
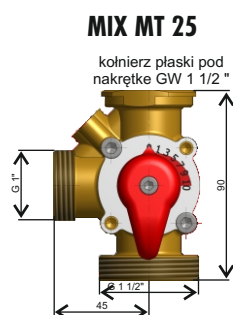


Zawór mieszający MIX MT 25, 32 dla grup SMT DN 25, 32

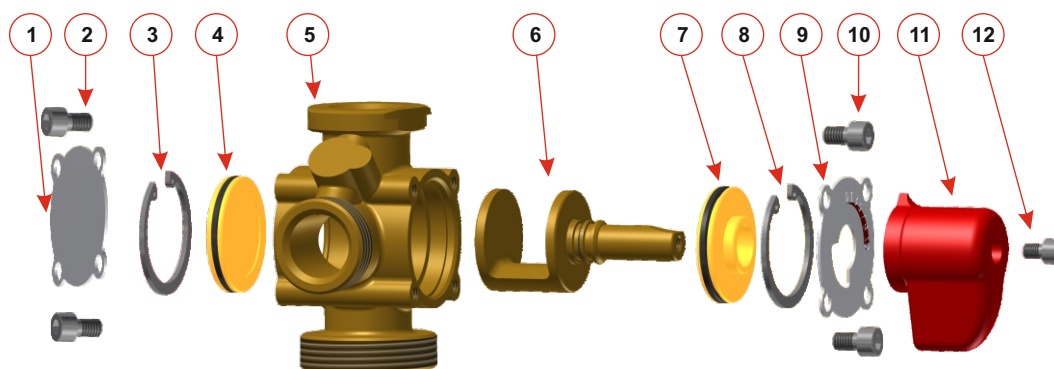


Zawory mieszające **MIX MT** znajdują zastosowanie w instalacjach centralnego ogrzewania. 3-drogowy zawór mieszający służy głównie do obniżenia temperatury zasilania obiegu grzewczego np. w instalacjach ogrzewania podłogowego. W pełni automatyczną pracę zaworu można zapewnić dzięki siłownikom **MP 10** firmy **WOMIX**.

Dane techniczne:

Średnice: DN 25, DN 32
 Uszczelnienie: dwa O-ringi EPDM
 Korpus: mosiądz CW617N
 Grzyb, pokrywa: mosiądz CW617N
 Kąt obrotu: 90°
 Maks. ciśnienie: 10 bar
 Maks. temp.: 110° C
 Rączka: plastik, czerwony
 Skala: stal nierdzewna

Nazwa asortymentu	Kvs	Nr katalogowy
Zawór mieszający 3-drogowy MIX MT 25 - DN 25 z nakrętką G 1 1/2"	8,3	001021
Zawór mieszający 3-drogowy MIX MT 32 - DN 32 z nakrętką G 2"	17	001022

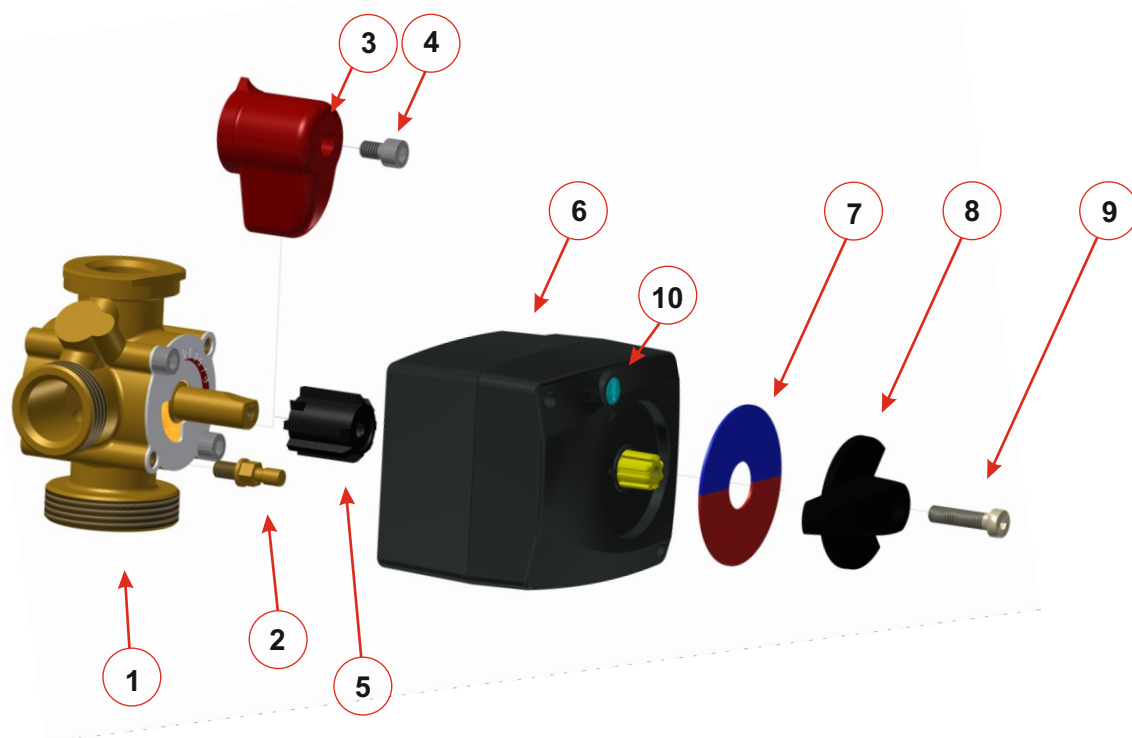


Aby zmienić stronę zasilającej z prawej na lewą w zaworze mieszającym musimy:

- Odkręcić śrubą M5 (12) rączkę (11), odkręcić śrubami M6 (10) skalę (9), odkręcić śrubami M6 (2) tabliczkę (1).
- Za pomocą szczypiec wyjąć pierścień Segera (3), wypchnąć zaślepkę zaworu (4).
- Za pomocą szczypiec wyjąć pierścień Segera (8), wypchnąć pokrywę uszczelniającą zaworu (7).
- Wyjąć grzyb (6) i włożyć go odwrotnie w korpus mieszacza (5).
- Pozakładać odwrotnie pokrywę zaworu (4) i (7) i zablokować pierścieniami Segera.
- Dokręcić skalę (9) i tabliczkę (1), dokręcić rączkę.

UWAGA! Czynności powyższe należy wykonywać starannie tak, aby nie uszkodzić uszczelek zaworu mieszającego.





1. Ustawić zawór mieszający w pozycji zamkniętej (0 na skali) lub otwartej (10 na skali).
2. Z zaworu mieszającego [1] wykręcając śrubę [4] zdjąć rączkę [3].
3. Wkręcić mosiężną śrubę uniemożliwiającą obrót siłownika wokół własnej osi [2] w korpus zaworu mieszającego [1].
4. Na grzyb zaworu nałożyć adapter [5].
5. Na adapter [5] nałożyć siłownik [6], tak aby śruba [2] trafiła w wycięcie kanałowe znajdujące się od dołu siłownika.
6. Na siłownik [6] nałożyć skalę [7]. O poprawnym położeniu skali decyduje sposób montażu zaworu w instalacji. W przypadku gdy ruch grzyba w prawo zamyka zawór skalę należy odwrócić o 180 stopni tak aby część niebieska była z prawej strony.
7. Nałożyć rączkę [8].
8. Całość skrócić śrubą [9].

Przełącznik pracy ręcznej/automatycznej [10] umożliwia nam sprawdzenie poprawności zamontowania siłownika.

