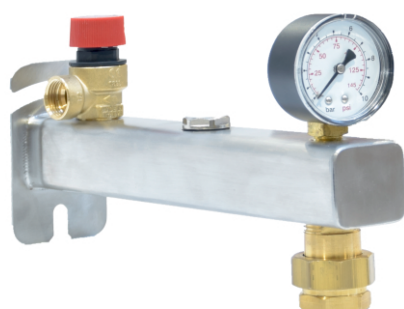
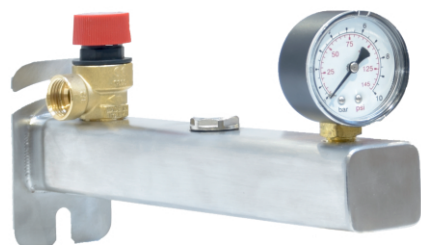


## Grupa bezpieczeństwa INOX c.w.u 6 bar

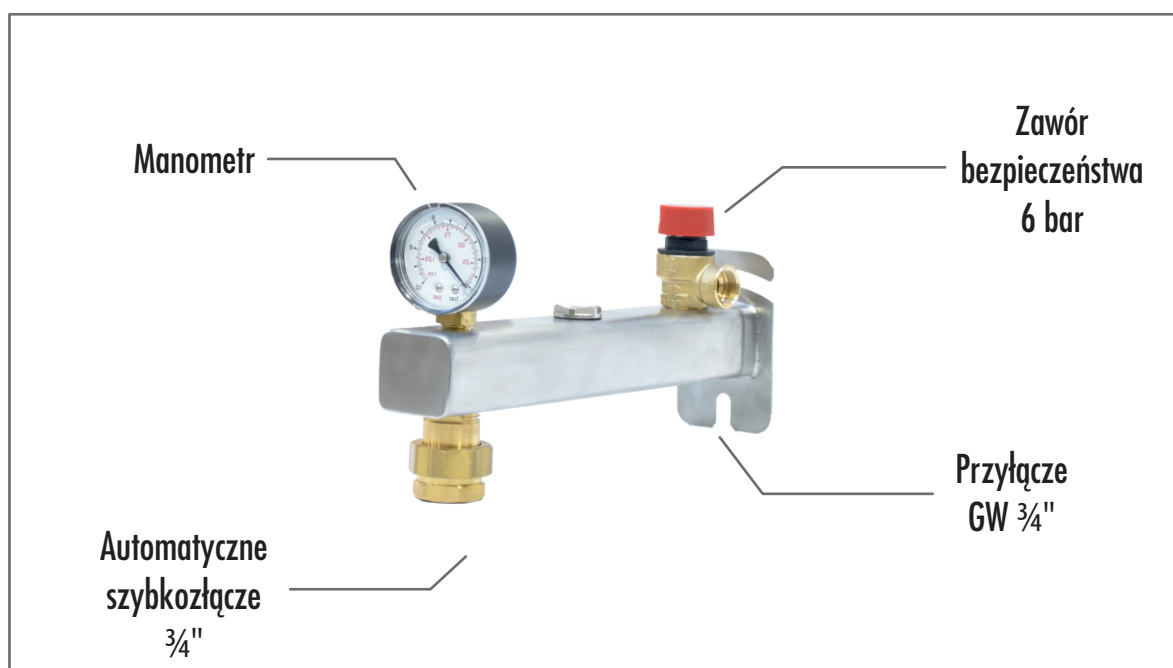


Grupa bezpieczeństwa c.w.u. to ważny element instalacji ciepłej wody użytkowej, której głównym zadaniem jest ochrona instalacji przed wzrostem ciśnienia spowodowanym wzrostem temperatury wody w układzie. Przeznaczony jest do montażu w domowych systemach grzewczych. Belka wyposażona jest w zawór bezpieczeństwa 6 bar, manometr oraz komplet kołków montażowych. Dodatkowo w dolnej części belki znajdują się przyłącza do naczynia wzbiorczego oraz zasilania z belki bezpieczeństwa.

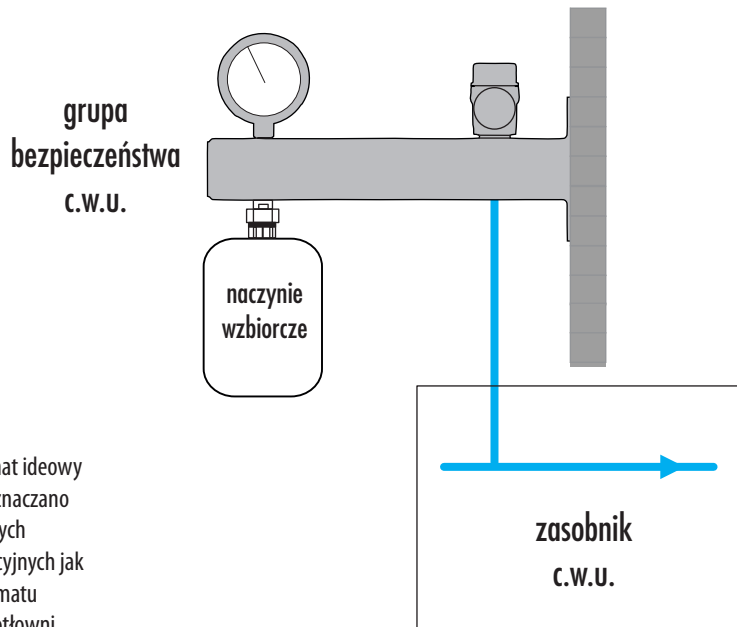
### Dane techniczne:

Materiał:	stal nierdzewna
Maksymalna temperatura pracy:	95°C
Maks. ciśnienie robocze:	8 bar
Ciśnienie otwarcia zaworu bezp.:	6 bar
Przyłącze do naczynia:	3/4" GW
Przyłącze instalacji:	3/4"
Medium:	woda/glikol

Nazwa asortymentu	Nr katalogowy	Grupa asortymentowa
Grupa bezpieczeństwa INOX do c.w.u., 6 bar, z wyposażeniem	200625	III
Grupa bezpieczeństwa INOX do c.w.u., 6 bar, z wyposażeniem, z automatycznym szybkozłączem 3/4"	200626	III



### Przykład zastosowania



Uproszczony schemat ideowy instalacji - nie zaznaczano standardowych elementów instalacyjnych jak również schematu zabezpieczeń kotłowni

### Schemat wymiarowy

